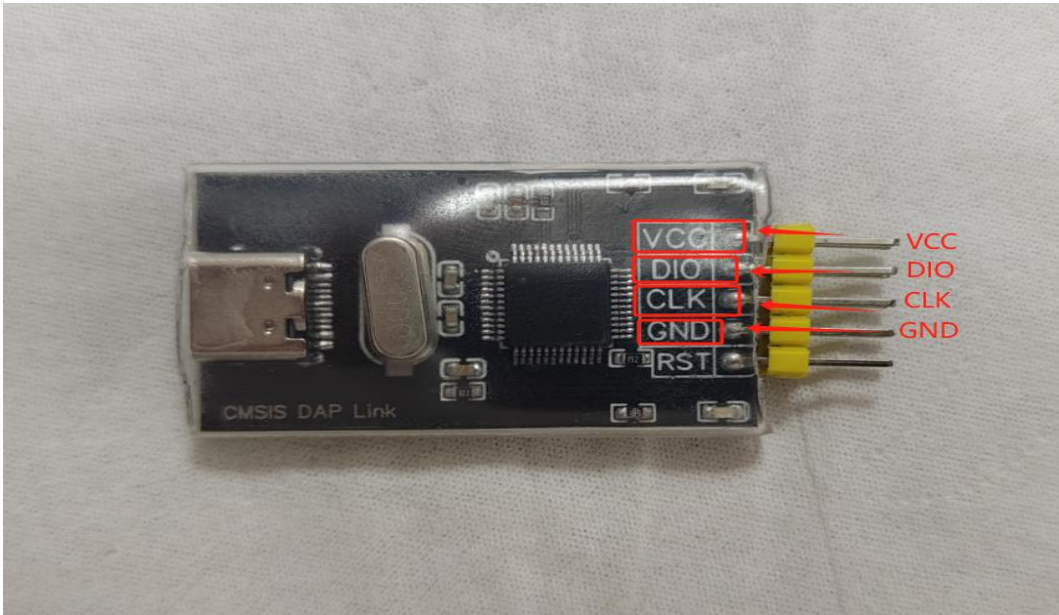


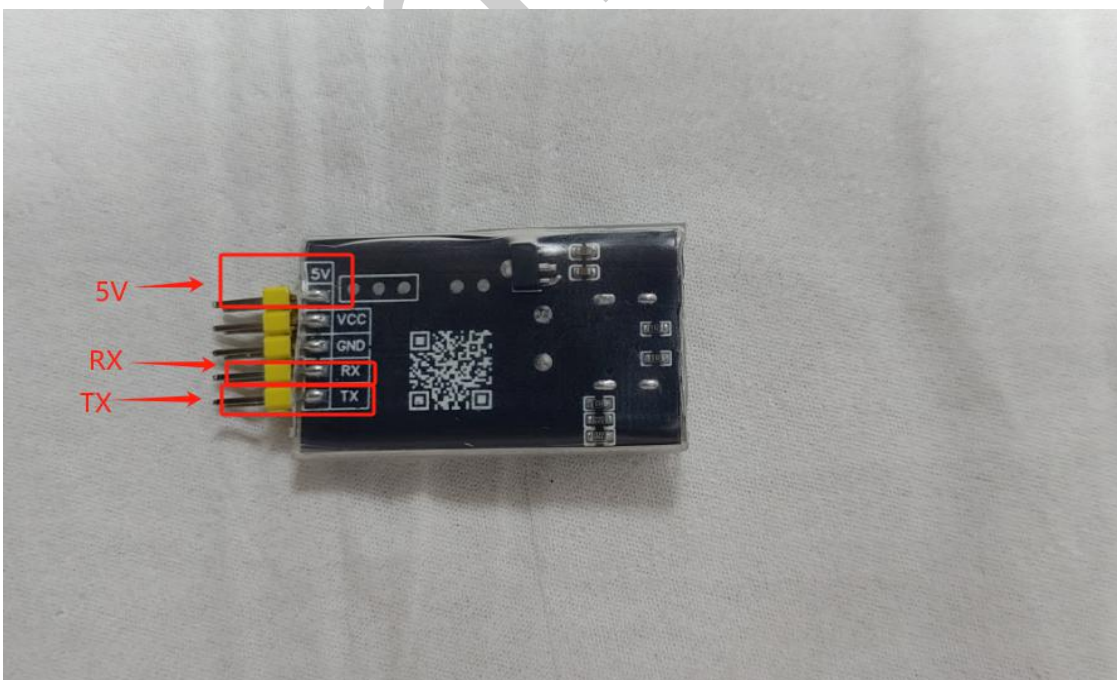


PY32_Link 使用示例

PY32_Link 接线方式如下图：



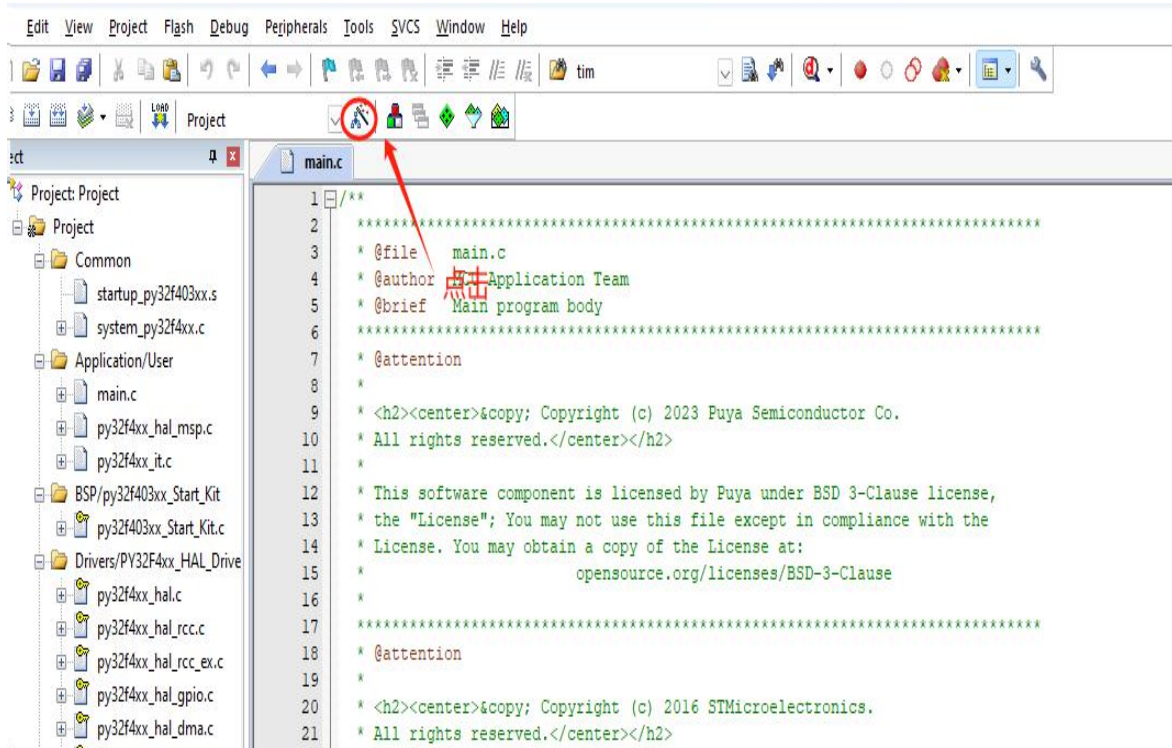
如果需要连接 **5V 电源**和 **串口通信**，可以在 PY_Link 另一面连接，连接 RX 和 TX 时需要和开发板上的 RX 和 TX 交叉连接。



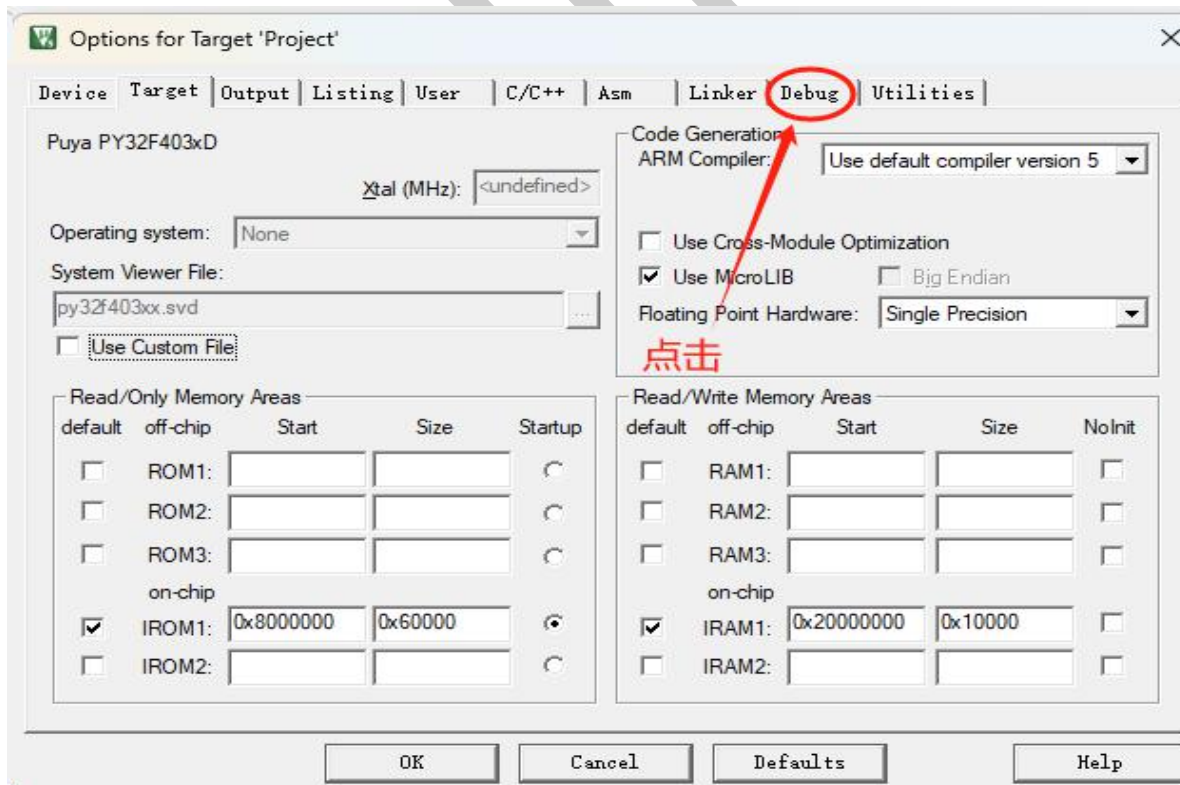


深圳市芯岭技术有限公司

① 在使用时可以在例程中查看，先点击配置选项。

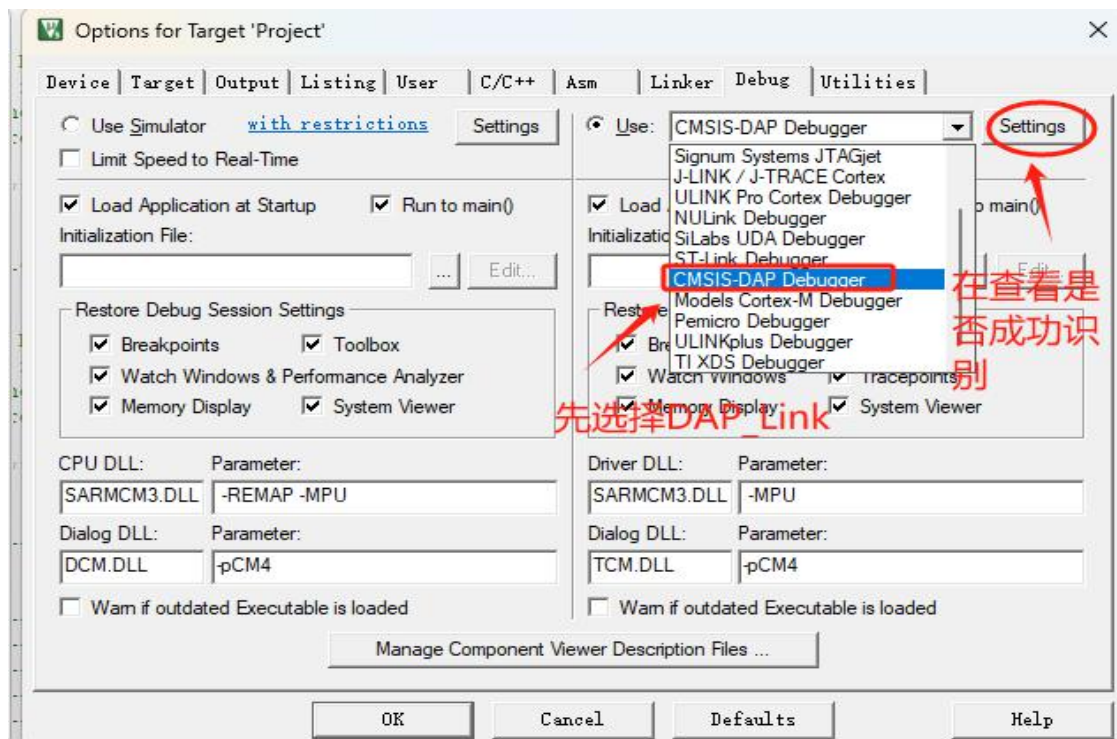


② 之后点击 Debug

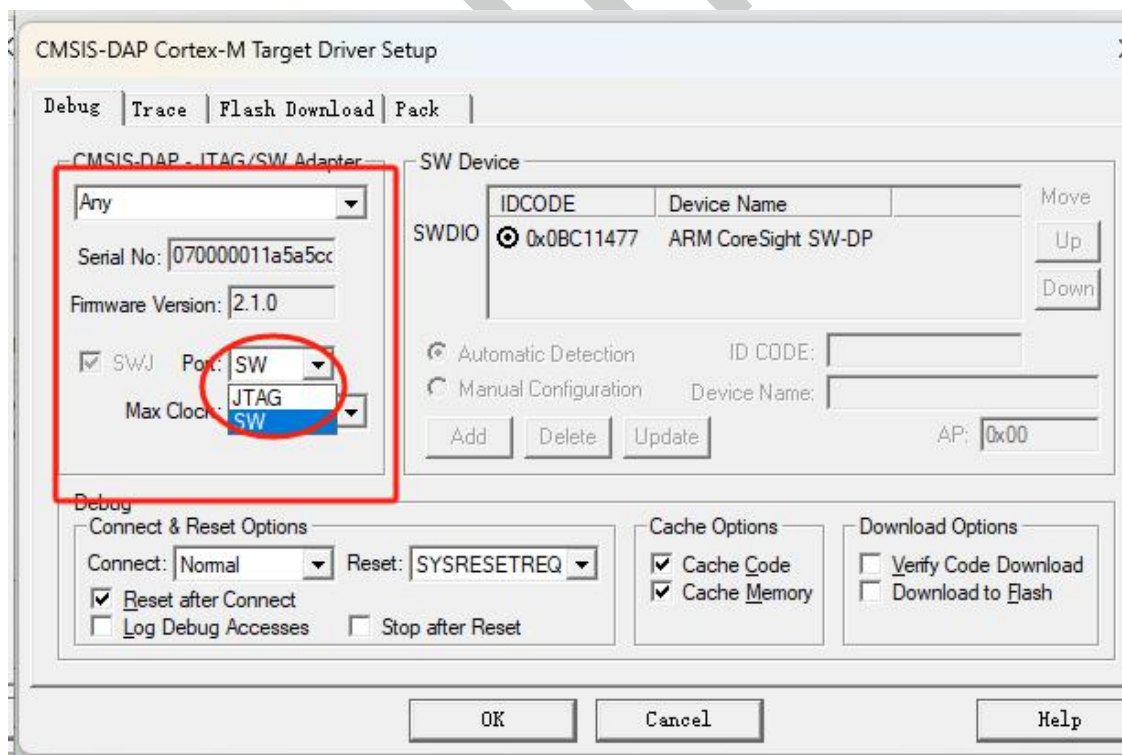




③选择 Link，查看是否识别



④成功识别后，选择 SW，会出现当前使用的普冉 MCU 芯片会显示下图



Link 驱动正常如上图所示:



深圳市芯岭技术有限公司

⑤先点击 Flash 下载，在勾选重置和运行，之后就可以进行编译下载了。



⑥先编译，在下载。

