



# DAP\_LINK 使用手册

V1.0

2023.01

Xinlinggo

深圳市芯岭技术有限公司

[www.xinlinggo.com](http://www.xinlinggo.com)



版本

Version	Date	Write	Appove	Description
V1.0	2023/01/30	CHM	Andy	首次发行

Xinling



## 目录

1、概述.....	4
2、特点.....	4
3、使用脚位定义.....	5
4、DAP_LINK仿真器与PC连接.....	6
5、开发环境模式配置.....	7

Xinling



## 1、概述

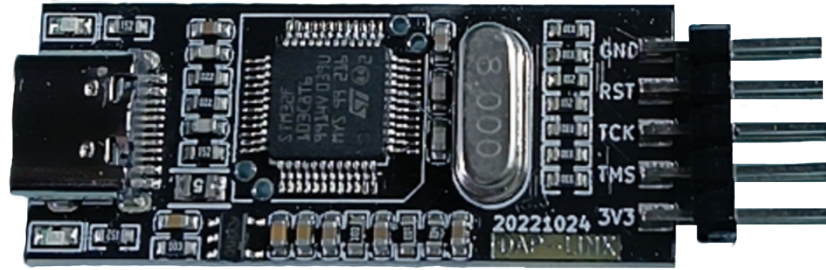
DAP\_LINK仿真器是一款标准开发的调试工具，支持 Cortex-M 系列 MCU 产品。目的是为用户提供一款小巧便携、安全可靠、低成本的仿真器。

## 2、特点

- ◆ 输入端带过流短路保护（500mA）；
- ◆ 产品带有MCU电源监控芯片；
- ◆ 支持目标板3.3V或5V自供电环境；
- ◆ 操作系统Windows
- ◆ 调试接口SWD，虚拟串口
- ◆ 开发环境（Integrated Development Environment, IDE）下调试；  
即插即用，不需安装驱动，可直接在 Keil, IAR Embedded Workbench 等集成
- ◆ 支持串行线调试（Serial Wire Debug, SWD）接口。
- ◆ 产品尺寸：39.24mm\*16.2mm

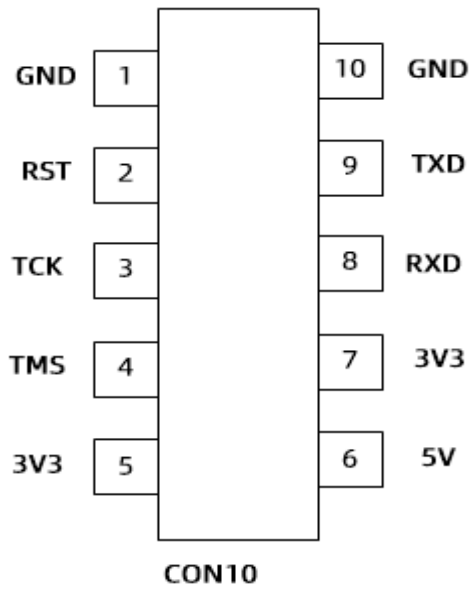


### 3、使用脚位定义



DAP\_LINK仿真器实物图

引脚定义图:





Pin	Name	Description
1	GND	电源地
2	RST	复位信号
3	TCK	SWD时钟线
4	TMS	SWD数据线
5	3V3	3V3电源输出口
6	5V	5V电源输出口
7	3V3	3V3电源输出口
8	RXD	串口接收数据
9	TXD	串口发送数据
10	GND	电源地

#### 4、DAP\_LINK 仿真器与 PC 连接

DAP\_LINK仿真器与PC正常连接以后，在电脑的设备管理器中会出现一个虚拟串口和USB-HID设备，如下图所示：



## 5、开发环境模式配置

在线编程需要用户有整个工程的MDK源程序，然后通过下面的配置实现对目标板的编程。在MDK环境下使用DAP\_link时，需要配置相应的使用环境，配置流程如下

点击“Project”->“Options for Target‘工程名’...”->“Debug”，然后点击setting选择CMSIS-DAP Debugger如图5-1和图5-2 DAP模式配置所示。以配置DAP模式。

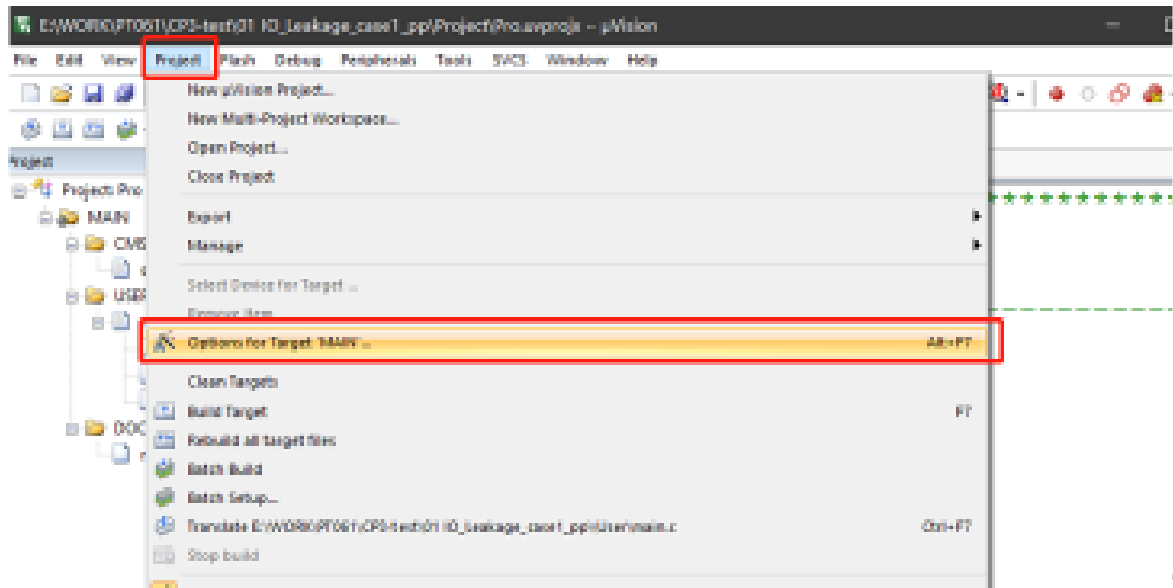


图5-1 DAP\_LINK模式配置

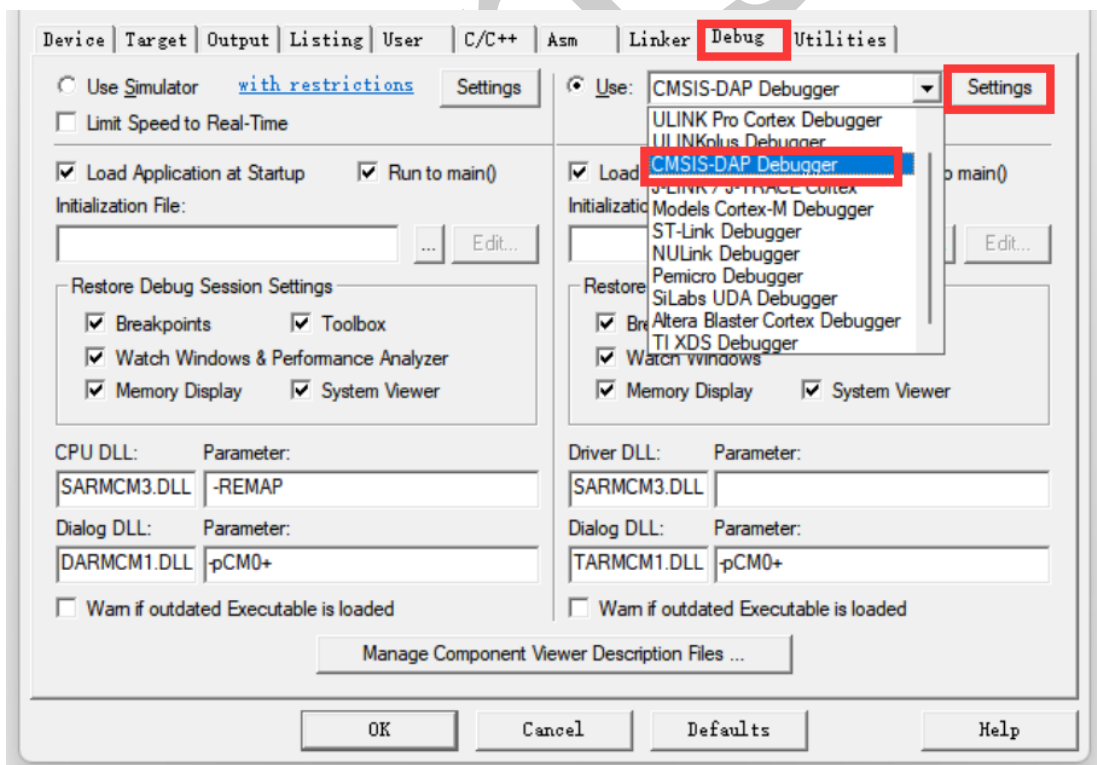


图5-2 DAP\_LINK模式配置





点击 Settings 后选择 SW，如图 5-3 通讯方式选择所示

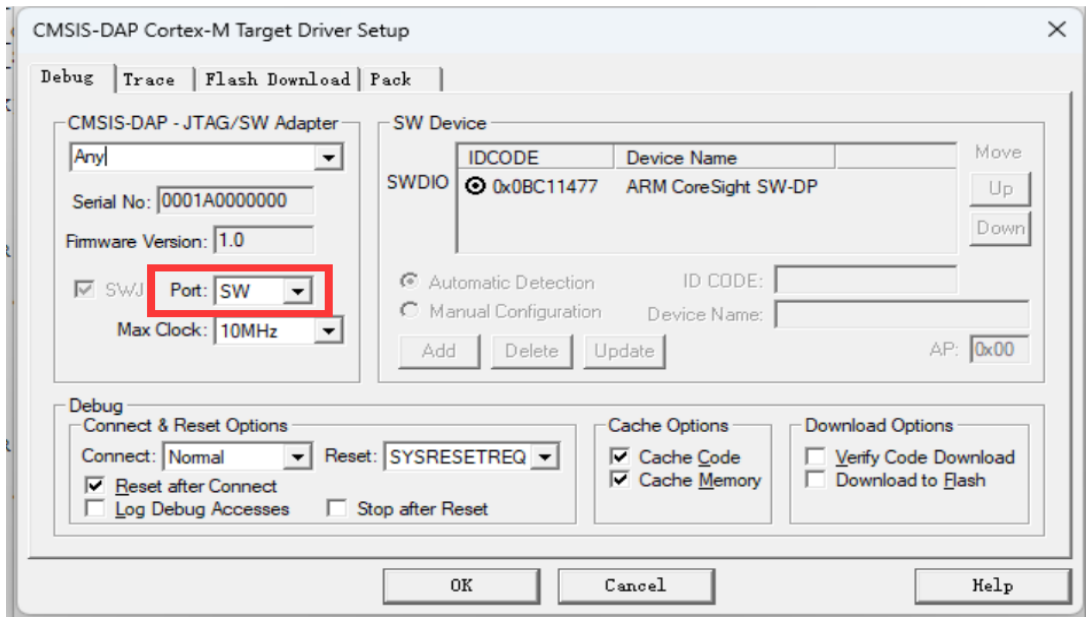


图 5-3 通讯方式选择

接着点击 Flash Download 根据需要配置擦除、校验、编程如图 5-4 编程选项所示：

