



# ST\_LINK 使用手册

## 目录

1. 概述.....	1
2. 驱动安装.....	2
3. 代码下载与调试.....	4
4. 固件升级步骤: .....	6
5. 常见问题排查.....	8

## 1. 概述

ST-LINK /V2 指定的 SWIM 标准接口和 JTAG / SWD 标准接口，其主要功能有：

编程功能：可烧写 FLASH ROM、EEPROM、AFR 等；

编程性能：采用 USB2.0 接口，进行 SWIM / JTAG / SWD

下载，下载速度快；

仿真功能：支持全速运行、单步调试、断点调试等各种调试方法，

可查看 IO 状态，变量数据等；

仿真性能：采用 USB2.0 接口进行仿真调试，单步调试，断点调试，响应速度快。

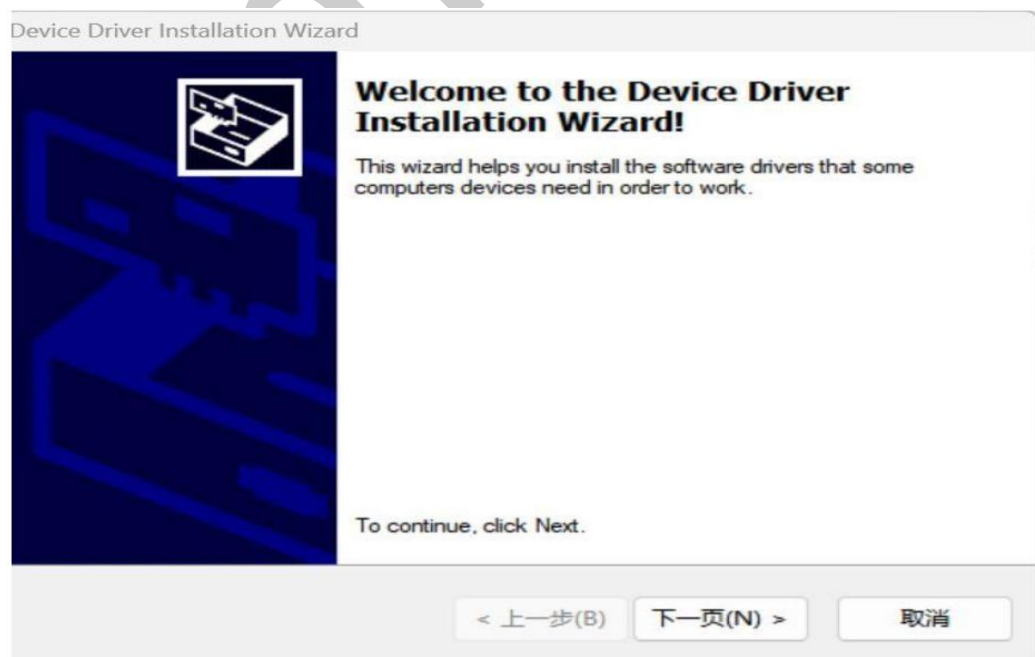


## 2. 驱动安装

第一步：打开下载器的资料文件夹，找到 ST-LINK 驱动文件，所在的文件夹双击 dpinst\_amd64.exe 可执行文件，这个要根据自己电脑系统位数来选择的。

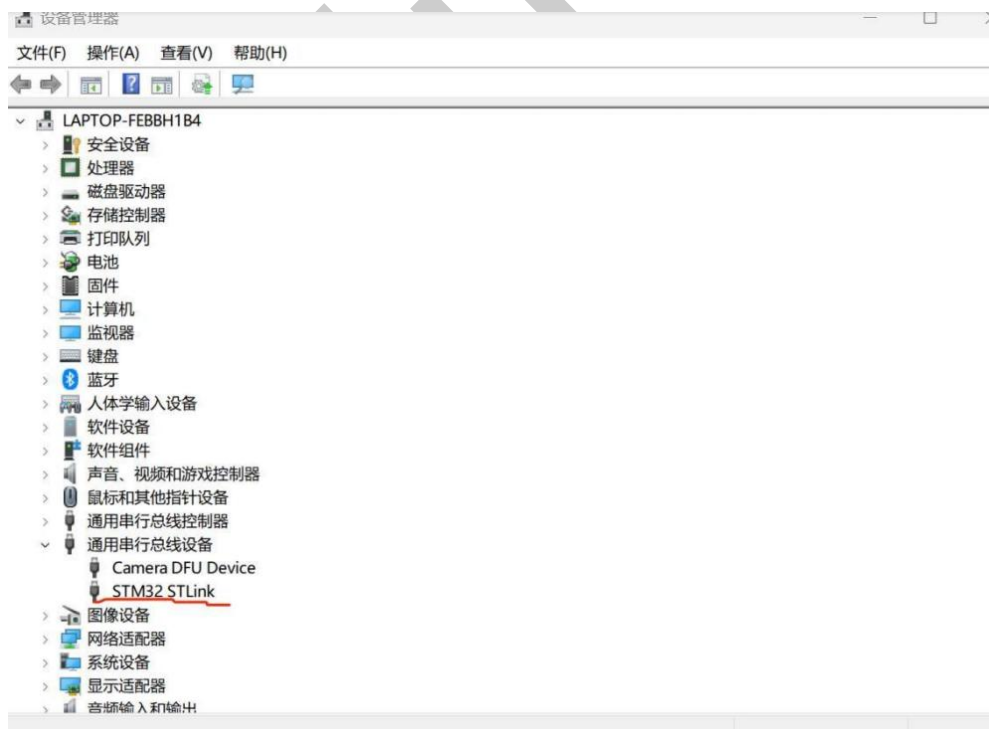


第二步：这个驱动安装非常的简单，依次点击 NEXT 或者下一页即可。





第三步：安装完成后查看是否成功安装 ST-link 驱动；可以在设备管理器里查看。





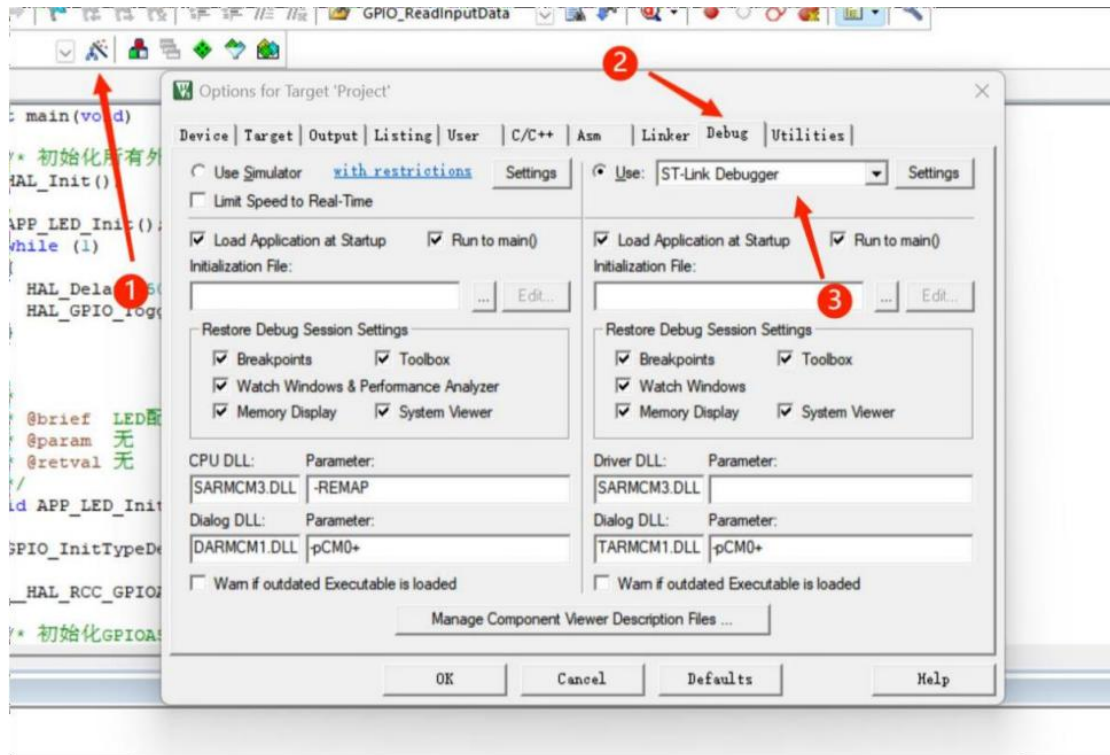
### 3. 代码下载与调试

SWD 接法:

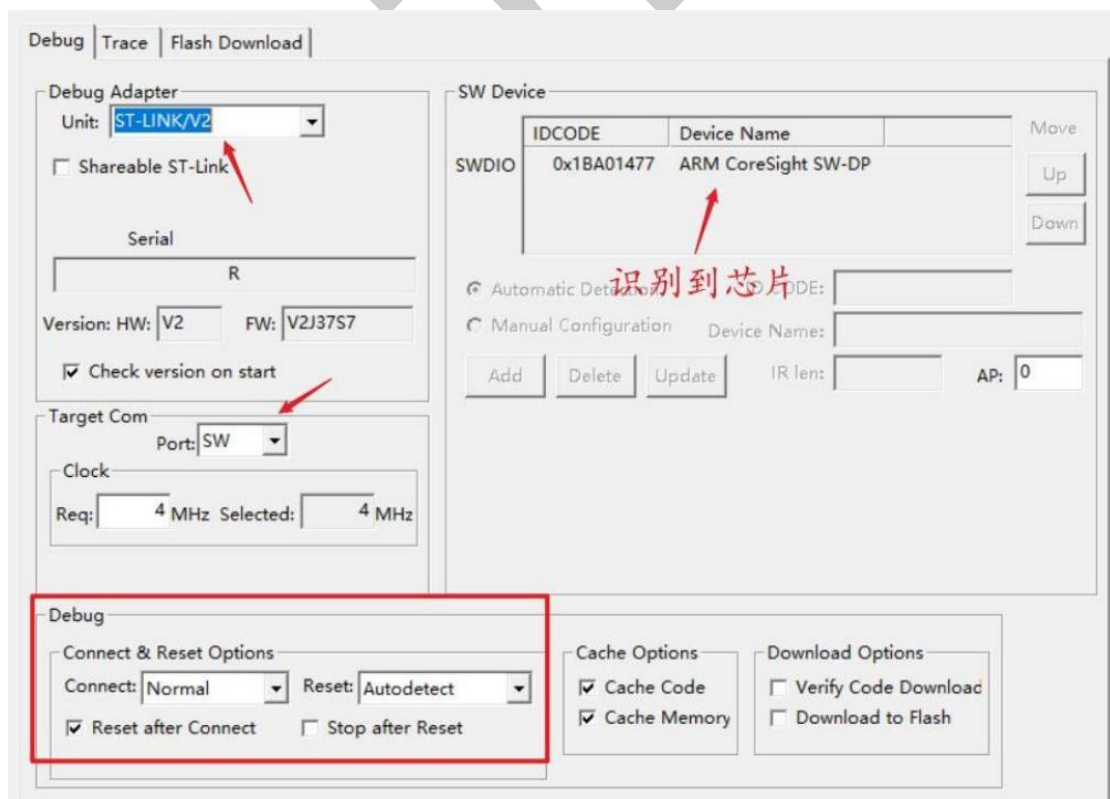


DEBUG 配置:

1.选择 ST\_LINK 下载器

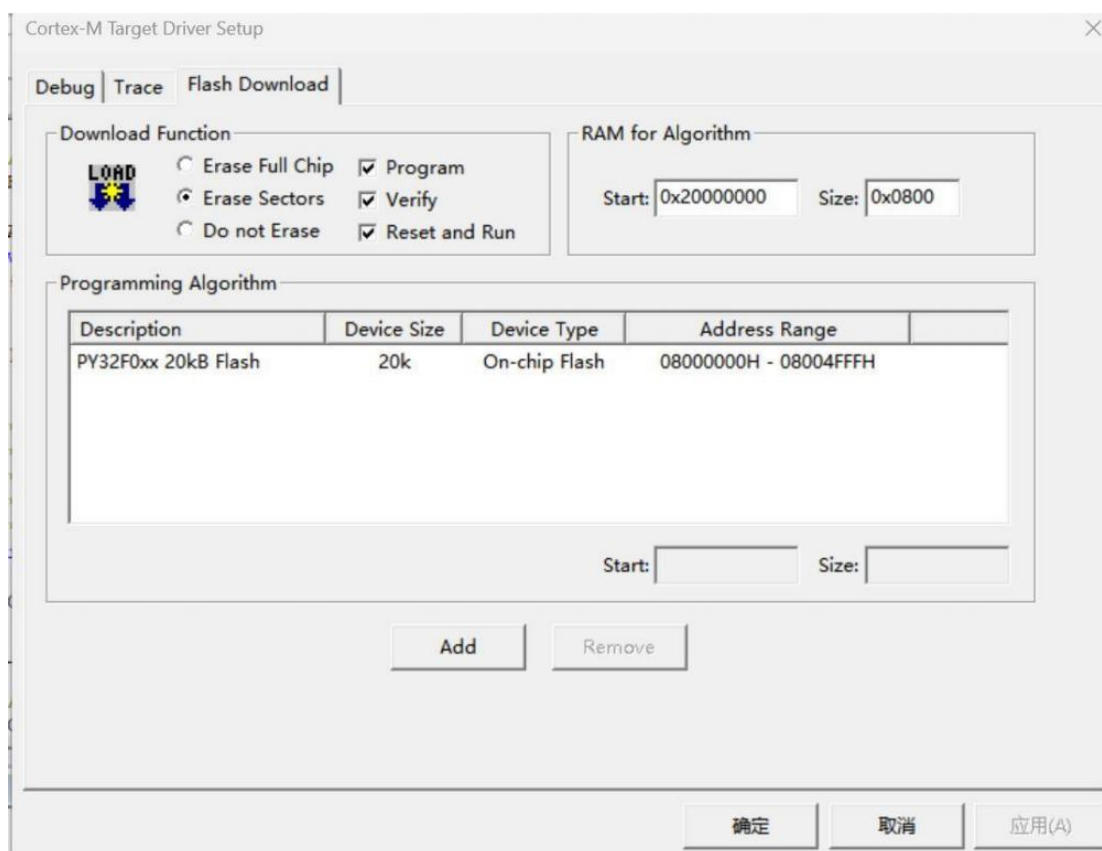


2. 点击 settings 选择接口方式为 SW 模式,时钟频率不要选太快





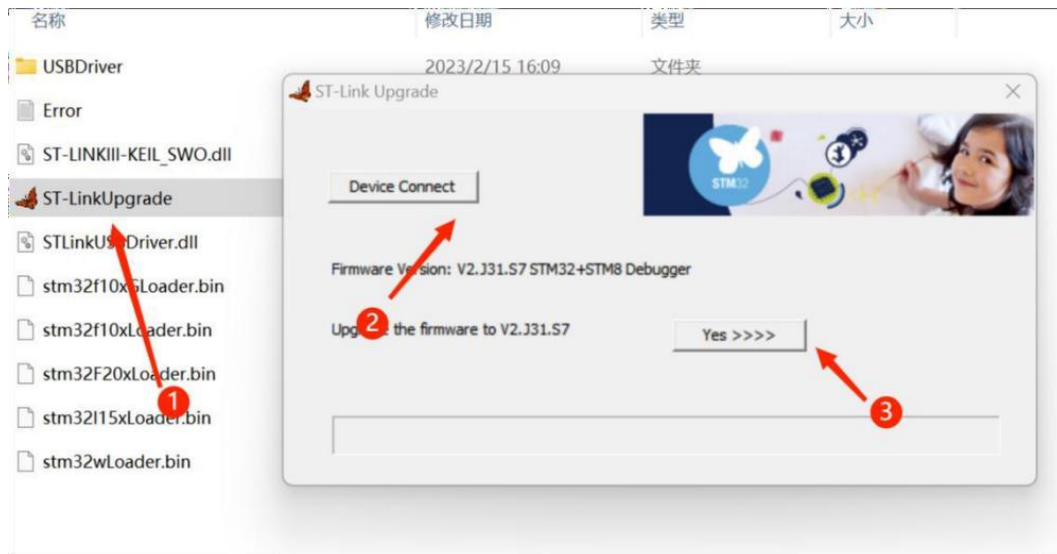
### 3. 添加烧写算法：



Reset and run 可选可不选，不选时下载完程序要按复位键程序才会运行；勾选了程序下载完成后会自动运行。

### 4. 固件升级步骤：

第一步：打开文件夹，双击 exe 可执行文件：



第二步：点击 Device Connect 按钮，如果点击 Device Connect 提示错误，可以尝试插拔一下 ST\_LINK 上的 USB(断电再上电)再点击 Device Connect 即可。

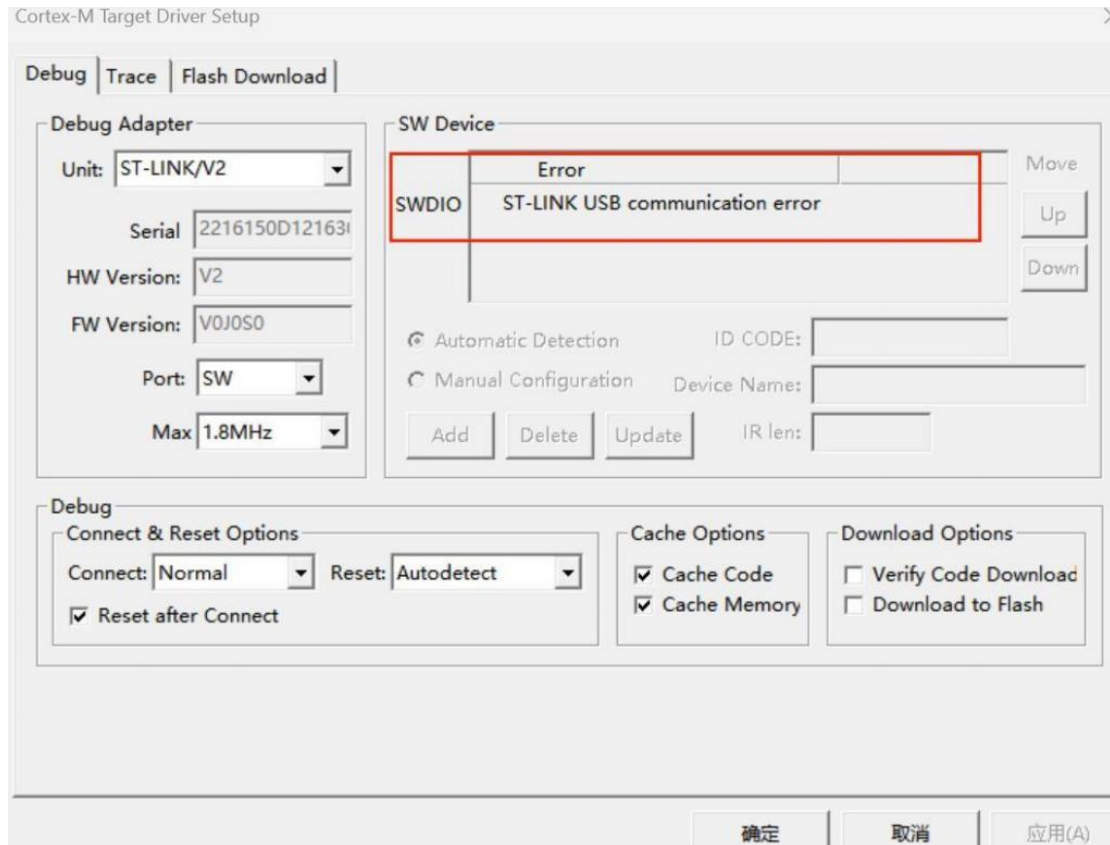
第三步：点击 YES 按钮，稍等片刻就看到提示安装完成了。





## 5. 常见问题排查

在这个位置出现以下错误提示：



1. 提示 No target connected，原因就是板子没有独立供电导致的。
2. 提示 ST-LINK USB communication error，升级一下固件即可。